

双接头（六角）

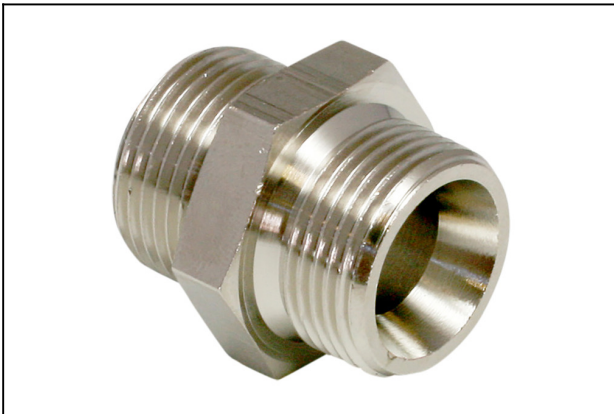
DOP-NIP-S G1/2-AGx6

物料号:10.08.05.00135

<https://www.schmalz.net.cn/10.08.05.00135>

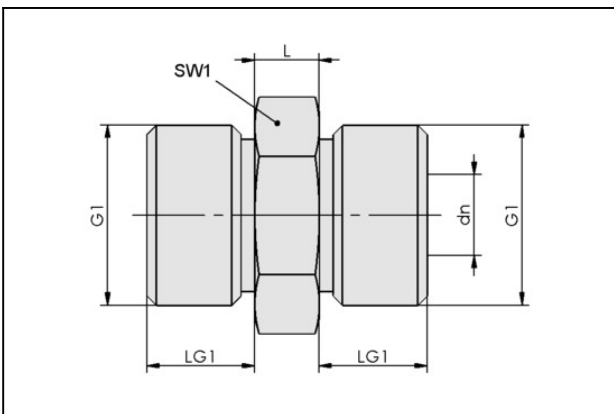
主页 > 自动化真空技术 > 真空元器件 > 过滤器和连接件 > 真空管和连接件 > 螺纹连接件 > DOP-NIP-S G1/2-AGx6

吸盘转换接头（对丝）



表面: 镀镍
长 L: 6,00 mm
公称直径 dn: 12,00 mm

设计参数



属性	数值
dn	12 mm
G1	G1/2"-M
L	6 mm
LG1	12 mm
SW1	24 mm

技术参数

属性	数值
材质	黄铜
自重	54 g

双接头（六角）

DOP-NIP-S G1/2-AGx6

物料号:10.08.05.00135

<https://www.schmalz.net.cn/10.08.05.00135>

