

# 气管接头

ST G1/8-AG 4 MS-ROH

物料号:10.08.03.00153

<https://www.schmalz.net.cn/10.08.03.00153>

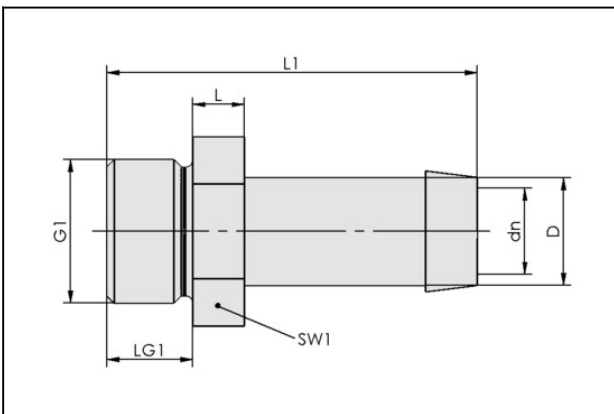
主页 > 自动化真空技术 > 真空元器件 > 过滤器和连接件 > 真空管和连接件 > 螺纹连接件 > ST G1/8-AG 4 MS-ROH

## 宝塔型气管接头



建议软管内径:4,0 mm  
 表面:镀镍  
 长 L:4,00 mm  
 公称直径 dn:2,50 mm

## 设计参数



属性	数值
dn	2.5 mm
D	3.9 mm
G1	G1/8"-M
L	4 mm
L1	28 mm
LG1	7 mm
SW1	14 mm

## 技术参数

属性	数值
材质	黄铜
自重	7 g

# 气管接头

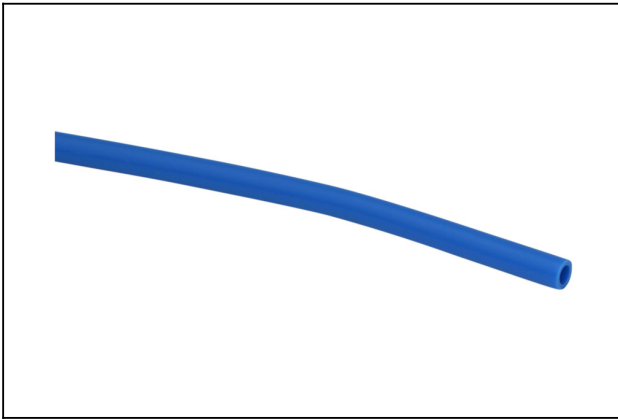
ST G1/8-AG 4 MS-ROH

物料号:10.08.03.00153

<https://www.schmalz.net.cn/10.08.03.00153>



## 配件



### VSL 6-4 PE

物料号10.07.09.00014

真空压缩空气管

外径 D:6,00 mm

内径 d:4,00 mm

最长长度:100,00 m

最小安装半径:35,0 mm

工作压力范围:-0.95 ... 10.00 bar

环境温度:-30 ... 70 ° C



### VSL 6-4 PTFE

物料号10.07.09.00157

真空压缩空气管

外径 D:6,00 mm

内径 d:4,00 mm

最长长度:50,00 m

最小安装半径:35,0 mm

工作压力范围:-0.95 ... 10.00 bar

环境温度:-190 ... 260 ° C

颜色:自然色



### VSL 6-4 PU

物料号10.07.09.00002

真空压缩空气管

外径 D:6,00 mm

内径 d:4,00 mm

最长长度:500,00 m

最小安装半径:35,0 mm

工作压力范围:-0.95 ... 10.00 bar

环境温度:-20 ... 90 ° C