

## 气管线性接头

STV-GE G1/2-AG 10

物料号:10.08.02.00253

<https://www.schmalz.net.cn/10.08.02.00253>

主页 > 自动化真空技术 > 真空元器件 > 过滤器和连接件 > 真空管和连接件 > 快插接头 > STV-GE G1/2-AG 10

### 管接直螺纹插头



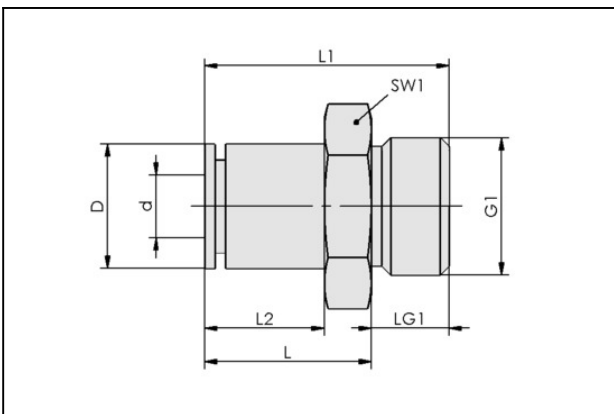
软管外径:10,00 mm

环境温度:-20 ... 80 ° C

外径 D:16,50 mm

长 L:18,50 mm

### 设计参数



#### 属性 数值

D	16.5 mm
d	10 mm
G1	G1/2"-M
dn	8 mm
L	18.5 mm
L1	28 mm
L2	12.5 mm
LG1	9.5 mm
SW1	24 mm

### 技术参数

#### 联系施迈茨

# 气管线性接头

STV-GE G1/2-AG 10

物料号:10.08.02.00253

<https://www.schmalz.net.cn/10.08.02.00253>



属性	数值
软管型号	气管 D = 10 d = 7
软管型号	10-7
材质	黄铜
工作压力范围	-0.95 ... 15.00 bar
环境温度	-20 ... 80 ° C
自重	43 g
产品系列	STV

## 配件



### VSL 10-7 PE

物料号10.07.09.00083

真空压缩空气管

外径 D:10,00 mm

内径 d:7,00 mm

最长长度:50,00 m

最小安装半径:60,0 mm

工作压力范围:-0.95 ... 10.00 bar

环境温度:-30 ... 70 ° C

颜色:透明色



### VSL 10-7 PU

物料号10.07.09.00084

真空压缩空气管

外径 D:10,00 mm

内径 d:7,00 mm

最长长度:50,00 m

最小安装半径:60,0 mm

工作压力范围:-0.95 ... 10.00 bar

环境温度:-40 ... 85 ° C

颜色:透明色