

# 迷你集成式真空发生器

SCPM 10 NO A

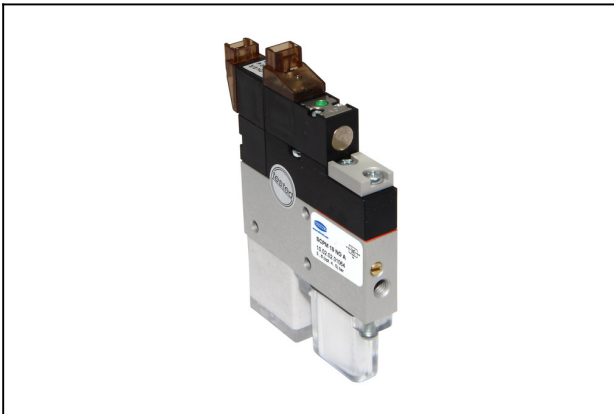
物料号:10.02.02.01064

<https://www.schmalz.net.cn/10.02.02.01064>



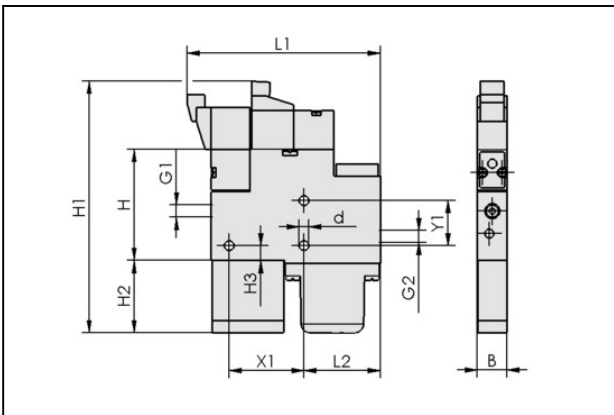
主页 > 自动化真空技术 > 真空元器件 > 真空产生装置 > 集成式真空发生器 > 集成式真空发生器 SCPM > SCPM 10 NO A

## 微型泵，集成式真空发生器，最小尺寸



喷嘴直径:1,0 mm  
最大抽吸速率:23,0 l/min  
耗气量 (吸气):46,0 l/min  
工作压力范围:2,0 ... 6,0 bar

## 设计参数



### 属性 数值

B	10.2 mm
d	3.2 mm
G1	M5-F
G2	M5-F
H	37.5 mm
H1	84 mm
H2	24 mm
H3	5 mm
L1	64.5 mm
L2	25.5 mm
X1	25 mm
Y1	15 mm

## 联系施迈茨

# 迷你集成式真空发生器

SCPM 10 NO A

物料号: 10. 02. 02. 01064

<https://www.schmalz.net.cn/10.02.02.01064>



## 技术参数

属性	数值
最大抽吸速率	23 l/min
喷嘴直径	1 mm
真空度	85 %
耗气量 (吸气)	46 l/min
最大抽吸速率	1.4 m <sup>3</sup> /h
耗气量 (吸气)	2.8 m <sup>3</sup> /h
最大耗气量 (吹气)	26 l/min
耗气量 (吹气)	1.6 m <sup>3</sup> /h
噪音等级 吸附工件	73 dB(A)
噪音等级 空载	76 dB(A)
工作压力范围	2,0 ... 6,0 bar
最佳压力	4.5 bar
软管内径	2 mm
软管内径	4 mm
控制	常开
自重	80 g
环境温度	0 ... 45 ° C
最大抽吸速率	0.812 cfm
耗气量 (吸气)	1.624 cfm
耗气量 (吹气)	0.941 cfm
工作压力范围	29.0 ... 87.0
最佳压力	65.2 psi
产品系列	SCPM

注：真空开关和电磁阀电源为24 VDC 空气耗量：为最佳工作压力下 真空管：推荐长度最长2 m

## 联系施迈茨

施迈茨 (中国) 有限公司 | Gao Ke Dong Lu, Pu Dong Xin Qu, Shang Hai Shi, China | +86 (0) 512 5376 0001 | [schmalz@schmalz.net.cn](mailto:schmalz@schmalz.net.cn)

第 2 页 (共 3 页)

# 迷你集成式真空发生器

SCPM 10 NO A

物料号:10.02.02.01064

<https://www.schmalz.net.cn/10.02.02.01064>



## 备件



**FILT-EINS 21.7 14.5 1.6 1 SCPM**

物料号10.02.02.01037

真空发生器替换滤芯

长 L:21,70 mm

宽 B:14,50 mm

高度 H:1,60 mm



**SD 24x9.7x20 SCPM**

物料号10.02.02.01029

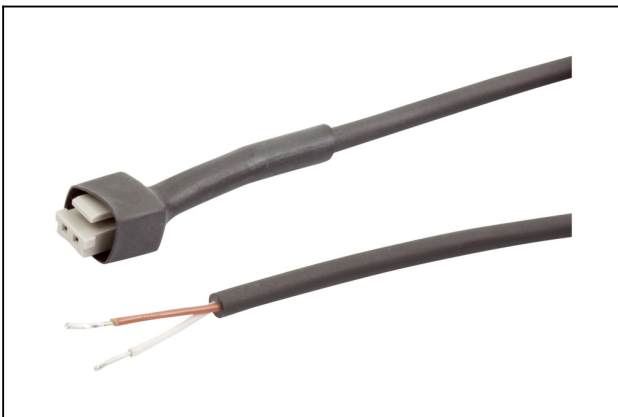
消音器, 真空发生装置用

长 L:24,00 mm

宽 B:9,70 mm

高度 H:20,00 mm

## 配件



**ASK B-MIC10 3000 K-2P**

物料号21.04.06.00086

连接电缆

电气连接:插座通风口 Micro10mm