

压缩空气连接盘

GP 6 SMP 15

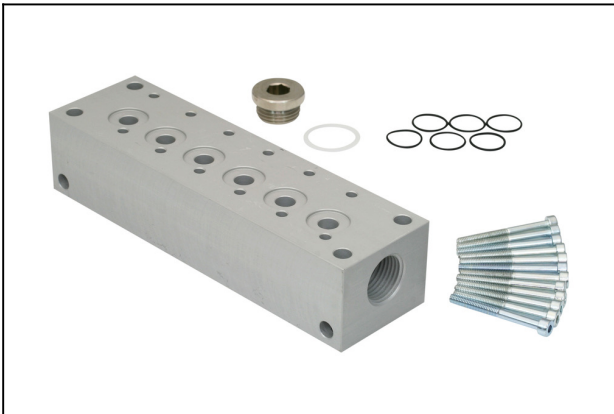
物料号:10.02.02.00921

<https://www.schmalz.net.cn/10.02.02.00921>



主页 > 自动化真空技术 > 真空元器件 > 真空产生装置 > 集成式真空发生器 > GP 6 SMP 15

真空发生器集成端子基座，多支分流压缩空气



工作压力范围:bar

接口数:6

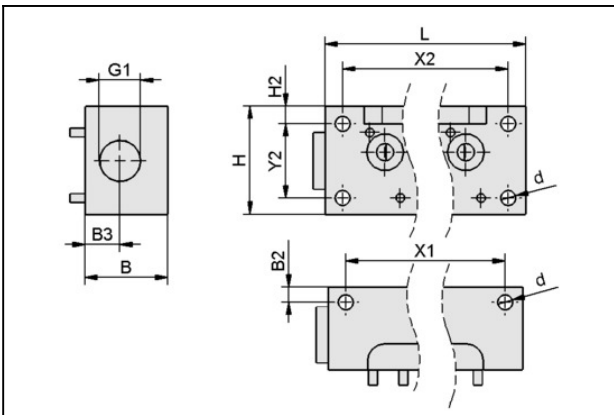
长 L:170,00 mm

宽 B:38,00 mm

高度 H:49,50 mm

内径 d:7,00 mm

设计参数



属性 数值

B 38 mm

B2 7 mm

B3 16 mm

d 7 mm

G1 G1/2"-F

H 49.5 mm

H2 8 mm

L 170 mm

X1 154 mm

X2 154 mm

Y2 34 mm

联系施迈茨

施迈茨(中国)有限公司 | Gao Ke Dong Lu, Pu Dong Xin Qu, Shang Hai Shi, China | +86 (0) 512 5376 0001 | schmalz@schmalz.net.cn

第 1 页 (共 2 页)

压缩空气连接盘

GP 6 SMP 15

物料号: 10.02.02.00921

<https://www.schmalz.net.cn/10.02.02.00921>



技术参数

属性	数值
自重	807 g