

压缩空气连接盘

GP 3 SMP 15..25/SCP 20..25

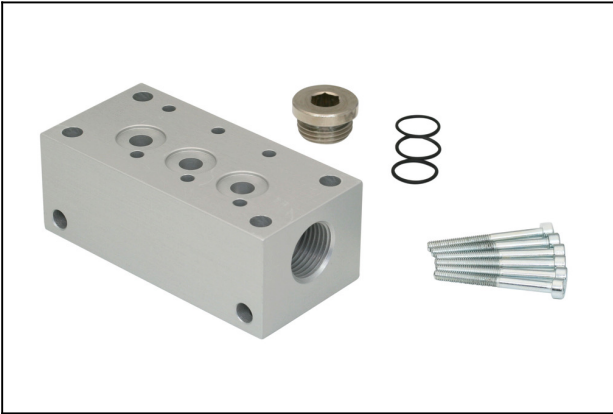
物料号:10.02.02.00918

<https://www.schmalz.net.cn/10.02.02.00918>



主页 > 自动化真空技术 > 真空元器件 > 真空产生装置 > 集成式真空发生器 > GP 3 SMP 15..25/SCP 20..25

真空发生器集成端子基座，多支分流压缩空气



工作压力范围:bar

接口数:3

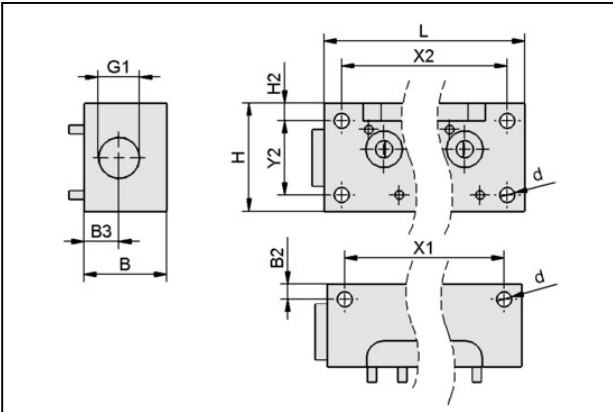
长 L:101,00 mm

宽 B:38,00 mm

高度 H:49,50 mm

内径 d:7,00 mm

设计参数



属性 数值

B 38 mm

B2 7 mm

B3 16 mm

d 7 mm

G1 G1/2"-F

H 49.5 mm

H2 8 mm

L 101 mm

X1 85 mm

X2 85 mm

Y2 34 mm

联系施迈茨

施迈茨(中国)有限公司 | Gao Ke Dong Lu, Pu Dong Xin Qu, Shang Hai Shi, China | +86 (0) 512 5376 0001 | schmalz@schmalz.net.cn

第 1 页 (共 2 页)

压缩空气连接盘

GP 3 SMP 15..25/SCP 20..25

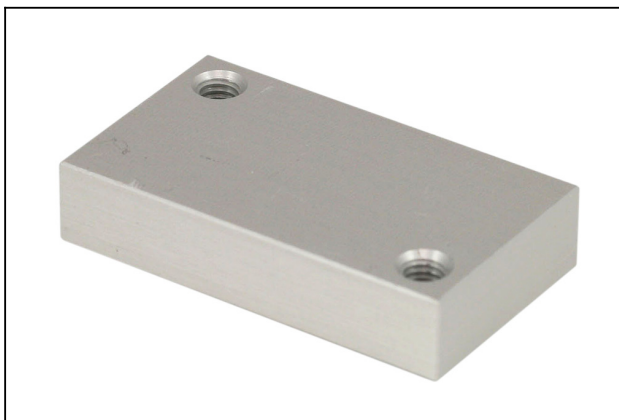
物料号:10.02.02.00918

<https://www.schmalz.net.cn/10.02.02.00918>

技术参数

属性	数值
自重	481 g

备件



EJEK-PL SMP(i) 15..30/SCP(i) 20..30

物料号10.02.02.00728

发生器空白底板

工作压力范围:bar

长 L:38,00 mm

宽 B:22,00 mm

高度 H:8,00 mm



O-RING 14x1.5 NBR-70

物料号10.07.08.00150

O型橡胶密封圈

工作压力范围:bar

内径 d:14,00 mm