

Matrix- 吸盘

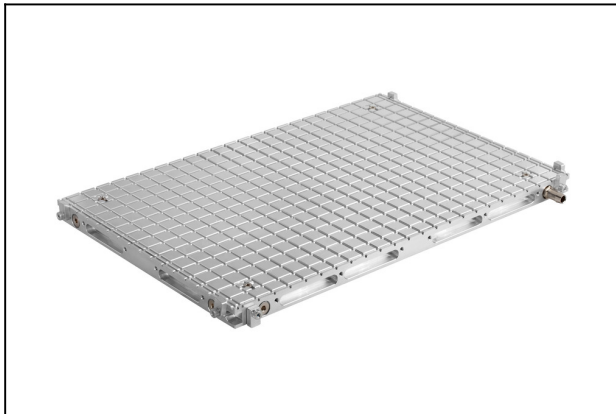
MPL 600x400x28 25x25 3x3

物料号:10.01.27.00109

<https://www.schmalz.net.cn/10.01.27.00109>

主页 > 真空装夹技术 > 适用于金属和塑料加工的装夹设备 > 装夹系统Matrix Plate > 矩阵板MPL > MPL 600x400x28 25x25 3x3

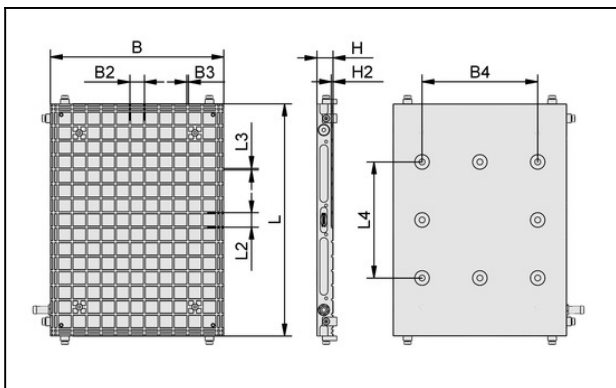
Matrix-Plate网格真空台面，金属加工用



长 L:600,00 mm

宽 B:400,00 mm

设计参数



属性

数值

B	400 mm
B2	22 mm
B3	3 mm
B4	200 mm
H	28 mm
H2	3 mm
L	600 mm
L2	22 mm
L3	3 mm
L4	200 mm

技术参数

联系施迈茨

Matrix- 吸盘

MPL 600x400x28 25x25 3x3

物料号:10.01.27.00109

<https://www.schmalz.net.cn/10.01.27.00109>

属性

数值

自重

17.5 kg

备件



DI-SCHN 3 MOS CR-20

物料号10.07.04.00088

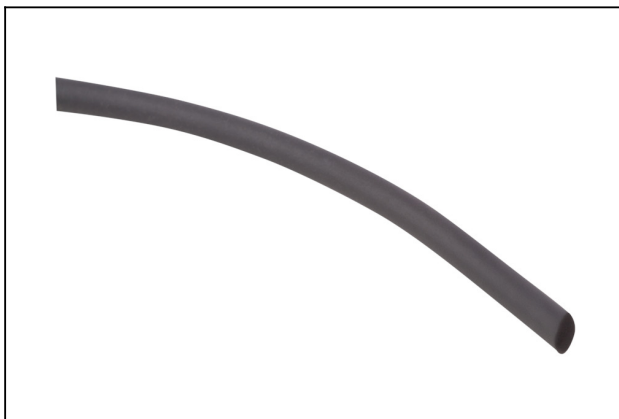
密封胶条

外径 D:3,00 mm

材质-型号:泡沫橡胶

密封材质:黄胶 CR

材质硬度:20,0 Shore A



DI-SCHN 3.5 MOS CR-20

物料号10.07.04.00091

密封胶条

外径 D:3,50 mm

材质-型号:泡沫橡胶

密封材质:黄胶 CR

材质硬度:20,0 Shore A



REIB-INS 18x18 MPL

物料号10.01.27.00060

摩擦垫衬

高度 H:18,00 mm

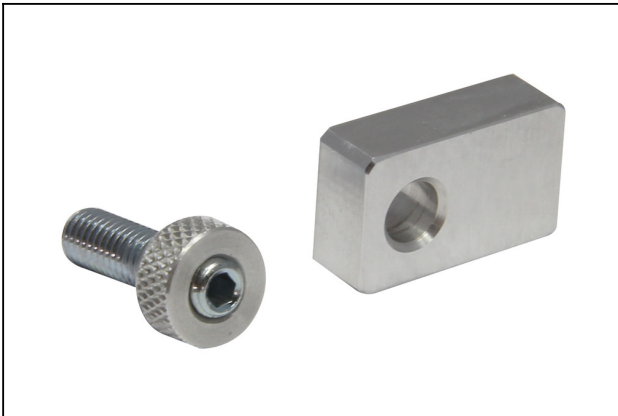
外径 D:18,00 mm

Matrix- 吸盘

MPL 600x400x28 25x25 3x3

物料号:10.01.27.00109

<https://www.schmalz.net.cn/10.01.27.00109>



ANSG-MPL 8x15x30

物料号10.01.27.00079

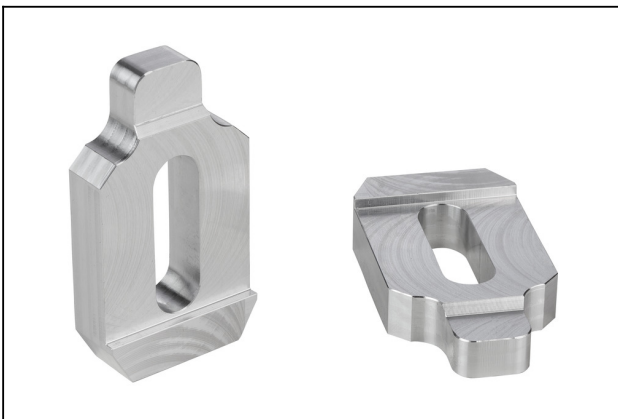
定位挡块, Matrix-Plate用

长 L:8,00 mm

宽 B:15,00 mm

高度 H:30,00 mm

配件



SPAN-PRA-M12-MPL

物料号10.01.27.00009

夹抓

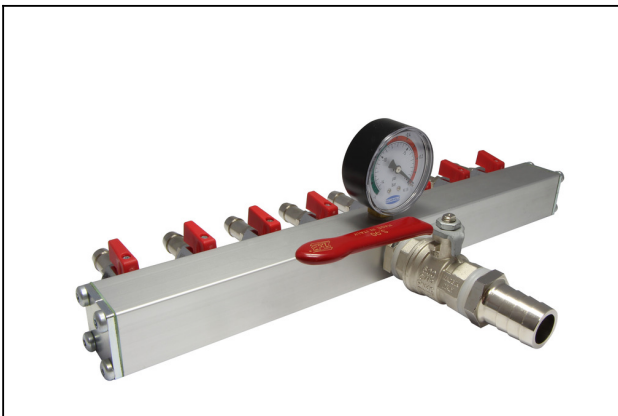
长 L:80,00 mm

宽 B:45,00 mm

高度 H:16,70 mm

型号:M12

自重:0,093 kg



VTR-ZF ST-Dn12 8xG1/4 1TN MAN/KVZ

物料号10.01.27.00126

真空分流器, 带管接头

长 L:416,00 mm

连接方式:软管喷嘴Dn=12

型号:8 x 螺纹 G1/4"-IG

自重:2,706 kg

Matrix- 吸盘

MPL 600x400x28 25x25 3x3

物料号:10.01.27.00109

<https://www.schmalz.net.cn/10.01.27.00109>



SET VC-MPL

物料号10.01.27.00456

真空管连接套装

应用:Matrix- 吸盘

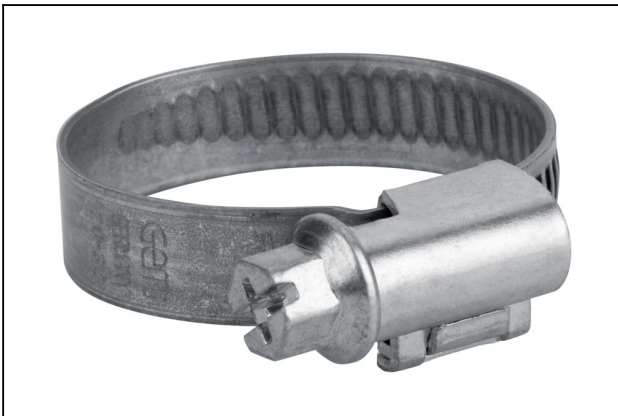


SSB 16-27 ST-VZ

物料号10.07.10.00002

卡箍 (固定光滑软管)

夹持范围:16.0 ... 27.0 mm



SSB 20-32 ST-VZ

物料号10.07.10.00003

卡箍 (固定光滑软管)

夹持范围:20.0 ... 32.0 mm

Matrix- 吸盘

MPL 600x400x28 25x25 3x3

物料号:10.01.27.00109

<https://www.schmalz.net.cn/10.01.27.00109>



VSL 33-25 PVC-DS

物料号10.07.09.00041

真空压缩空气管

外径 D:33,00 mm

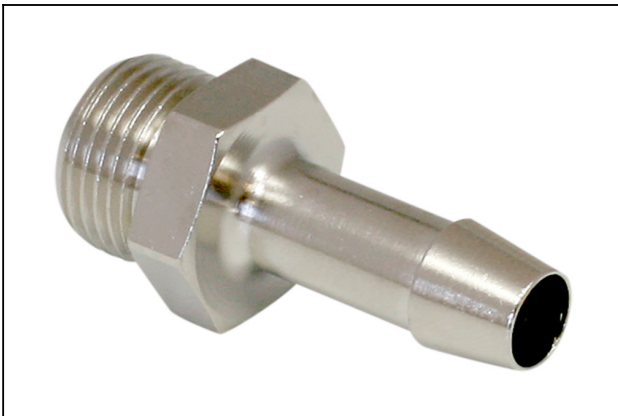
内径 d:25,00 mm

最长长度:50,00 m

最小安装半径:95,0 mm

工作压力范围:-0.85 ... 4.00 bar

环境温度:-15 ... 65 °C



ST G1/4-AG 13 MS-V

物料号10.08.03.00158

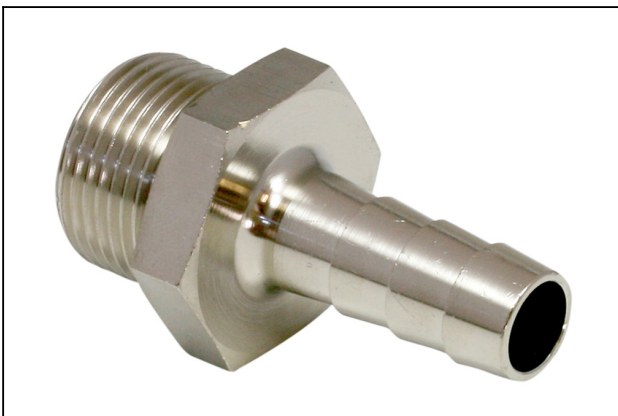
宝塔型气管接头

建议软管内径:13,0 mm

表面:镀镍

长 L:5,50 mm

公称直径 dn:7,50 mm



ST G3/4-AG 13 MS-V

物料号10.08.03.00164

宝塔型气管接头

建议软管内径:13,0 mm

表面:镀镍

长 L:8,00 mm

公称直径 dn:10,40 mm

Matrix- 吸盘

MPL 600x400x28 25x25 3x3

物料号:10.01.27.00109

<https://www.schmalz.net.cn/10.01.27.00109>



ST G3/4-AG 25 MS-V

物料号10.08.03.00166

宝塔型气管接头

建议软管内径:25,0 mm

表面:镀镍

长 L:8,50 mm

公称直径 dn:18,50 mm