

Multi-Clamp真空吸块

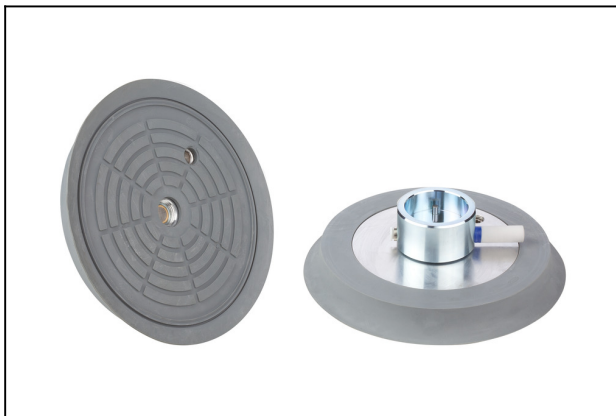
VC-M-SP 210

物料号:10.01.12.02002

<https://www.schmalz.net.cn/10.01.12.02002>

主页 > 真空装夹技术 > 适用于木材加工的装夹设备 > 手工件装夹设备 > Multi-Clamp系统 VC-M / VC-M-V > VC-M-SP 210

Multi-Clamp真空吸块, 外接真空泵



外径 D:210,00 mm
耗气量:48,0 l/min
耗气量:2,880 m³/h
抽吸速率:2,300 m³/h

技术参数

属性	数值
自重	1.647 kg