

波纹管吸盘(圆形)

SPB4 50 SI-55 G1/4-AG

物料号:10.01.06.03532

<https://www.schmalz.net.cn/10.01.06.03532>

主页 > SPB4 50 SI-55 G1/4-AG

波纹吸盘（圆形），紧密贴合不平整工件表面

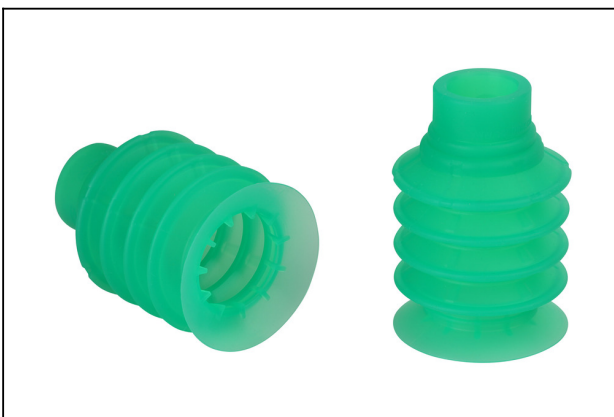


尺寸:50,00
吸盘材质:硅SI
材质硬度:55,0 Shore A
折数:4,5

备件



SC 090 G1/4-AG
物料号10.01.06.02793
吸盘接头，“SchmalzConnector”型
连接式样:090
真空接口:G1/4"-M
长 L1:33,50 mm
安装高度:7,50 mm
公称直径 dn:8,00 mm



SPB4 50 SI-55 SC090
物料号10.01.06.02613
波纹吸盘（圆形），4.5折，可靠搬运软包和柔性包装
尺寸:50,00
吸盘材质:硅SI
材质硬度:55,0 Shore A
折数:4,5

波纹管吸盘(圆形)

SPB4 50 SI-55 G1/4-AG

物料号:10.01.06.03532

<https://www.schmalz.net.cn/10.01.06.03532>

配件



SIEB 19.5x1 MS-A2 103

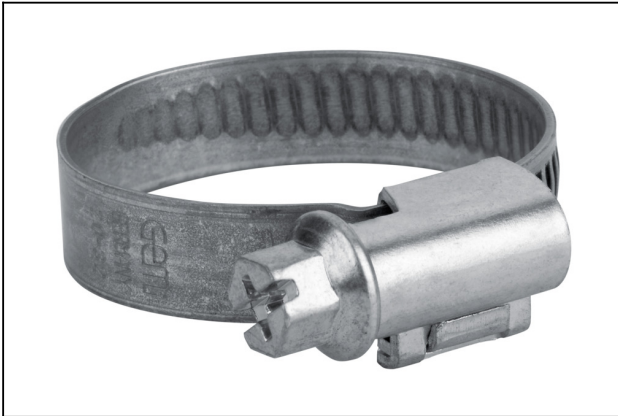
物料号10.07.01.00321

滤网

外径 D:19,50 mm

长 L:1,00 mm

过滤精度:103,0 µm

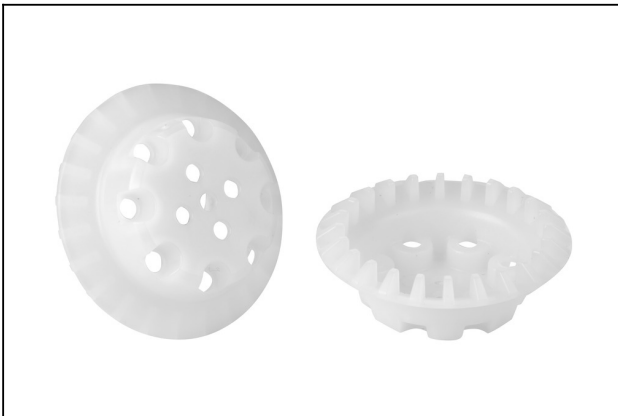


SSB 20-32 ST-VZ

物料号10.07.10.00003

卡箍(固定光滑软管)

夹持范围:20.0 ... 32.0 mm



SPI 42 PE SPB4-50

物料号10.01.06.02916

吸盘内衬, 预防止薄膜被吸入

尺寸:42,00

应用:SPB4-50