

刚性/柔性悬架式弹簧缓冲支杆

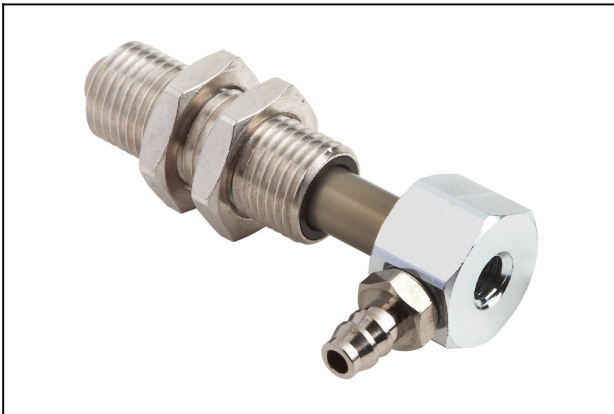
FSTIm M5-IG 6/4 L 10 IN

物料号:10.01.02.01338

<https://www.schmalz.net.cn/10.01.02.01338>

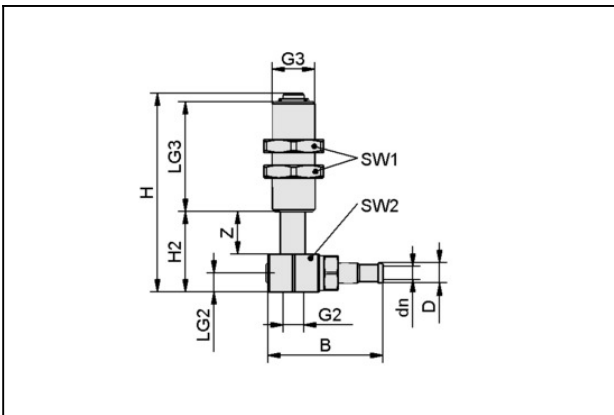
主页 > 自动化真空技术 > 真空元器件 > 安装部件 > 弹簧缓冲支杆 > 弹簧缓冲支杆 FSTIm > FSTIm M5-IG 6/4 L 10 IN

弹簧缓冲支杆，内置减震弹簧、高度补偿



吸盘接口:M5-F
真空接口:气管 6/4
弹簧行程 Z:10,0 mm

设计参数



| 属性 | 数值 |
|------|---------|
| B | 23.2 mm |
| dn | 2.5 mm |
| G2 | M5-F |
| G3 | M10x1-M |
| H | 49 mm |
| H2 | 21 mm |
| LG2 | 5.5 mm |
| LG3 | 26 mm |
| SW1 | 14 mm |
| SW2 | 13 mm |
| 行程 Z | 10 mm |

刚性/柔性悬架式弹簧缓冲支杆

FSTIm M5-IG 6/4 L 10 IN

物料号:10.01.02.01338

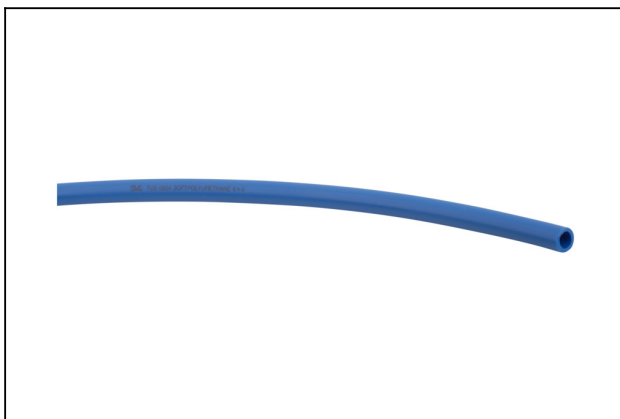
<https://www.schmalz.net.cn/10.01.02.01338>

技术参数

| 属性 | 数值 |
|-------|--------------|
| 形状 | (电的) 孤立 |
| 弹簧刚度 | 0.05 N/mm |
| 弹簧预紧力 | 0.5 N |
| 弹簧弹力 | 0.75 N |
| 垂直负载 | 15 N |
| 水平负载 | 10 N |
| 自重 | 18 g |
| 环境温度 | 0 ... 80 ° C |
| 产品系列 | FSTIm |

注：弹簧力：与50%的行程有关 垂直负载：最大静负荷 水平负载：水平负载的规格是指柱塞下缘处于偏斜状态。它是一个最大静载荷，影响水平状态下的挠度和回弹过程。

配件



VSL 6-4 PU S0

物料号10.07.09.00141

真空压缩空气管

External diameter D: 6 mm

Internal diameter d: 4 mm

Length (max): 50 m

Material: PU

Installation radius (min): 15 mm

Colour: blue

Pressure range (operating pressure):

-0.84 ... 6.00 bar

Ambient temperature: -25 ... 60 ° C

S0: Hose in soft design

刚性/柔性悬架式弹簧缓冲支杆

FSTIm M5-IG 6/4 L 10 IN

物料号:10.01.02.01338

<https://www.schmalz.net.cn/10.01.02.01338>

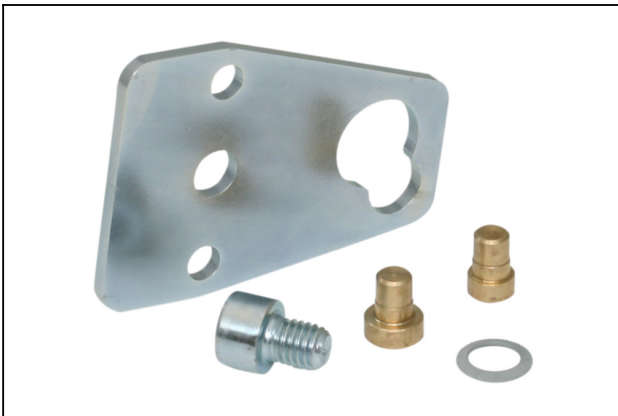


ST M5-AG 4 MS-V

物料号10.08.03.00311

宝塔型气管接头

表面:镀镍



HTR-STA 47 1N D10/16 FL

物料号10.08.03.00085

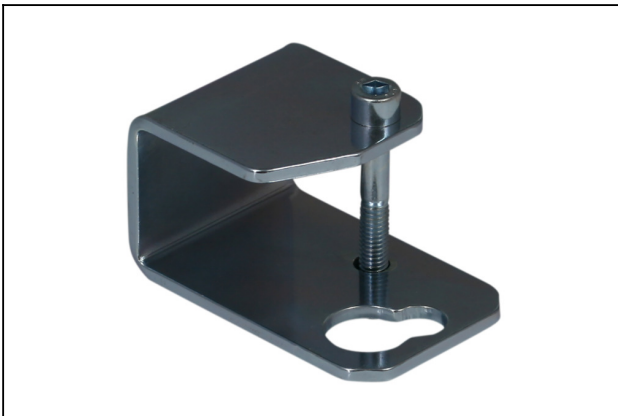
吸盘自由安装固定夹/弹簧缓冲支杆方管安装

长 L:47,00 mm

连接方式 1:滑块

吸盘或弹簧连接:轮廓D10和D16

形状:扁平



HTR-ST5 30x30 D10/16 WI

物料号10.08.03.00088

吸盘自由安装固定夹/弹簧缓冲支杆型材安装

连接方式 1:30x30

吸盘或弹簧连接:轮廓D10和D16

形状:直角固定

刚性/柔性悬架式弹簧缓冲支杆

FSTIm M5-IG 6/4 L 10 IN

物料号:10.01.02.01338

<https://www.schmalz.net.cn/10.01.02.01338>



HTR-ST5 40x40 D10/16 WI

物料号10.08.03.00089

吸盘自由安装固定夹/弹簧缓冲支杆型材安装

连接方式 1:40x40

吸盘或弹簧连接:轮廓D10和D16

形状:直角固定