

L型螺纹件

ANW G3/8-IG G1/2-AG

物料号:10.01.01.10111

<https://www.schmalz.net.cn/10.01.01.10111>

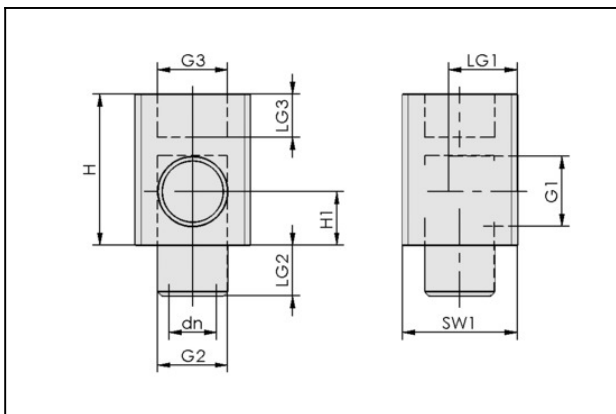
主页 > 自动化真空技术 > 真空元器件 > 安装部件 > 用于吸盘或缓冲支杆的固定夹 > 转角适配器 ANW > ANW G3/8-IG G1/2-AG

转角适配器，适用于吸盘安装空间有限的工况



吸盘接口:G1/2"-M
真空接口:G3/8"-F

设计参数



属性

数值

| 属性 | 数值 |
|-----|---------|
| dn | 10 mm |
| G1 | G3/8"-F |
| G2 | G1/2"-M |
| G3 | G1/2"-F |
| H | 35 mm |
| H1 | 10.5 mm |
| LG1 | 13 mm |
| LG2 | 10 mm |
| LG3 | 12 mm |
| SW1 | 24 mm |

技术参数

联系施迈茨

L型螺纹件

ANW G3/8-IG G1/2-AG

物料号:10.01.01.10111

<https://www.schmalz.net.cn/10.01.01.10111>

| 属性 | 数值 |
|------|-------|
| 自重 | 111 g |
| 产品系列 | ANW |

配件



VRS-AN G1/2-AG

物料号10.01.01.10117

内六角螺纹密封塞

表面:镀锌